

Table-ronde Archives départementales, Bobigny, 26 mars 2025.

G.LeGoullon(MCFLyon3 /LARHRA)

# La genèse des grands ensembles en France (1945-années 1960)



# Table-ronde Archives départementales, Bobigny, 26 mars 2025.G. LeGoullon (MCFLyon3/LARHRA)

*En guise d'introduction...*

- « grands ensembles » ???
- Où ? Quand ? Pourquoi ?
- une formule mondiale, des traductions locales : le cas français, la spécificité francilienne

# Table-ronde Archives départementales, Bobigny, 26 mars 2025.G. LeGoullon (MCFLyon3/LARHRA)

**Yves Lacoste**, « Un problème complexe et débattu : les grands ensembles », *Bulletin de l'Association de géographes français*, n°318-319, novembre-décembre 1963, p. 37-46 :

« Le grand ensemble apparaît comme une unité d'habitation relativement autonome formée de bâtiments collectifs, édifiés en un assez bref laps de temps, en fonction d'un plan global qui comprend plus de 1 000 logements environ »

# Le premier « grand ensemble » (Marcel Rotival) : la cité-jardin d'Eugène Beaudouin et Marcel Lods, 1932



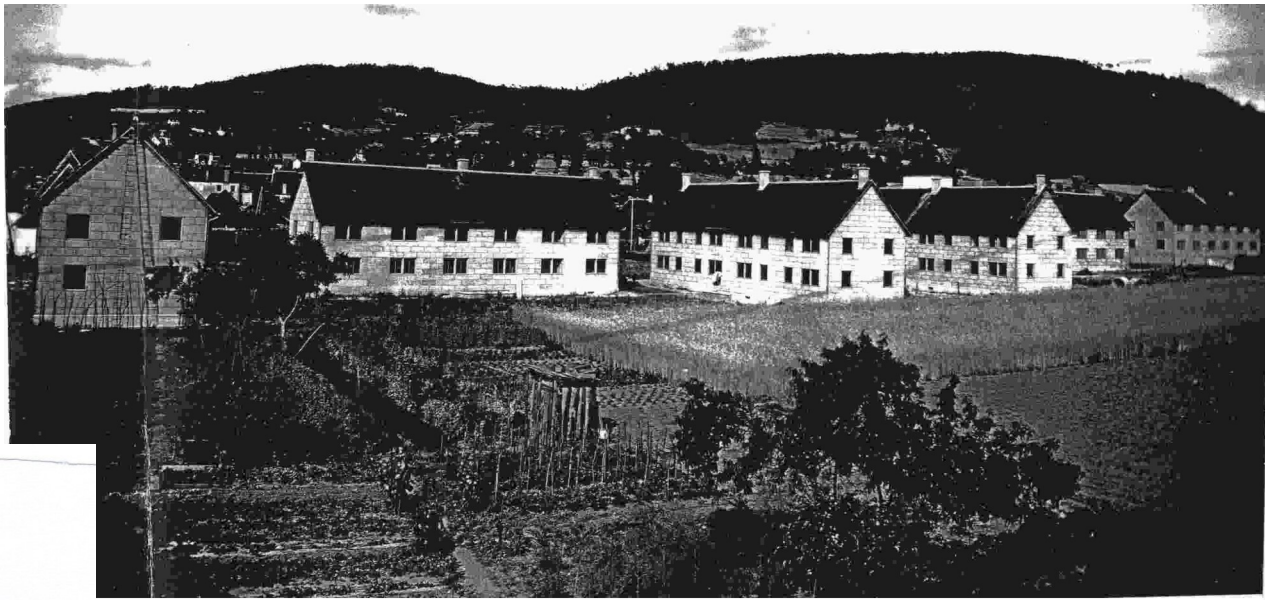
No 283 DRANCY - Les premiers gratte ciels de la Région Parisienne

Table-ronde Archives départementales, Bobigny, 26 mars 2025.  
G. LeGoullon (MCF Lyon3/LARHRA)

*L'émergence des grands ensembles français dans l'après-guerre*

- contexte : crise du logement, Reconstruction, création du MRU (Ministère de la Reconstruction de l'Urbanisme), Plan Marshall...
- les chantiers expérimentaux et le Secteur Industrialisé (1951)

# Cité Phénix de Creil, 1948



A.N.71080/37, MRU.



La première opération de la Cogetravoc (1950)

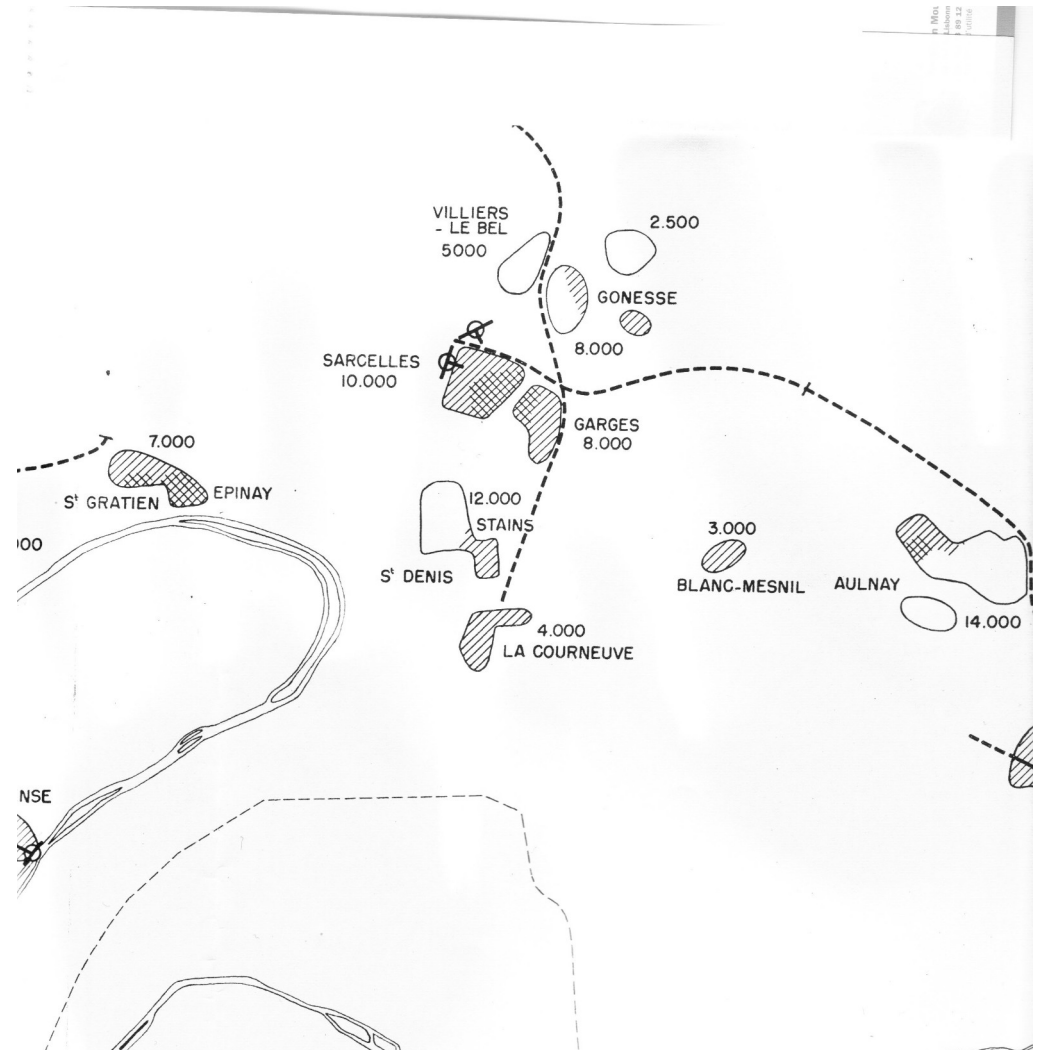
Table-ronde Archives départementales, Bobigny, 26 mars 2025.G. LeGoullon (MCFLyon3/LARHRA)

*Le choix des grands ensembles (deuxième moitié des années 1950)*

- essor et limites du modèle pavillonnaire
- de nouveaux moyens : décollage industriel, Code de l'Urbanisme (1955), nouveaux constructeurs (SCIC, Société Centrale Immobilière de la CDC, 1954)
- massification des grands ensembles : plan triennal 1954, ZUP

# La spécificité francilienne

- concentration des moyens
- centralisation accrue : **CCURP** (Commissariat à la Construction et à Urbanisme de la région Parisienne, **Pierre Sudreau**), 1955
- Rénovation du PARP (1941)





# Premiers logements de la cité Carnot (Garges-lès-Gonesse), 1954

Premiers logements de la cité Carnot, 1954



Pierre-Jacques Derainne, Un siècle de vie associative à Garges-lès-Gonesse, Les Editions de la Mission « Mémoires et identités en Val de France, Collection « Les Publications du Patrimoine en Val de France », n° 8, Communauté d'agglomération « Val de France, Villiers-le Bel, 2007, p 10.

# La cité d'urgence de Villiers-le-Bel



Source : Patrimoine en en Val de France, n° 4, "Habitat",  
septembre 2006, p12.

# Les grands ensembles pour concrétiser le droit au logement

- III<sup>o</sup> Plan (1957-1961) : 300 000 logements prévus
- 193 ZUP (dont 22 en région parisienne) : un peu plus de 800 000 logements et 2,2 millions d'habitants

# Les Carreaux en 1961



Source : Collection privée. Maurice Bonnard.

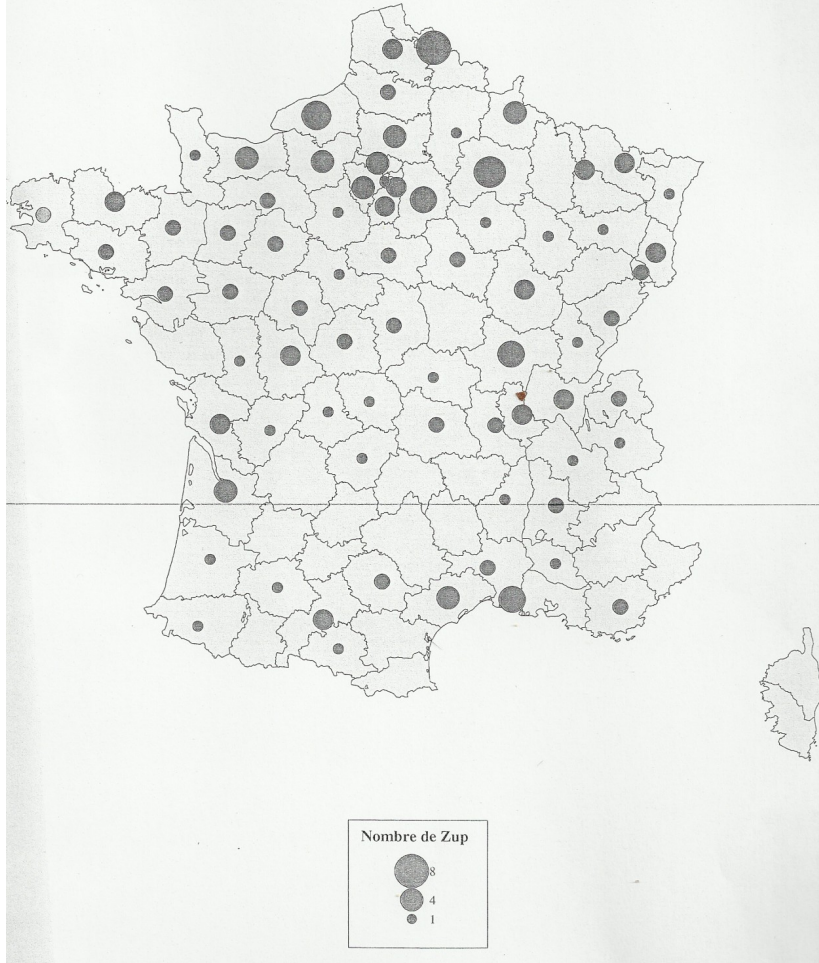
## La construction de la Dame Blanche au début des années 1960



Pierre-Jacques Derainne, Un siècle de vie associative à Garges-lès-Gonesse, Les Editions de la Mission « Mémoires et identités en Val de France, Collection « Les Publications du Patrimoine en Val de France », n° 8, Communauté d'agglomération « Val de France, Villiers-le Bel, 2007, p 12.

# Répartition des ZUP(\*) par département

Source: enquête croisée des derniers recueils statistiques - septembre 1999



## REGION PARISIENNE

▲ : Z.U.P. < 2000 Logements

● : " > " "



Table-ronde Archives départementales, Bobigny, 26 mars 2025.  
G. LeGoullon (MCFLyon3/LARHRA)

*Vers la diversification et la réhabilitation d'un important patrimoine foncier, social et culturel*

- ZAC (1967)

- Habitat et Vie Sociale (1977)